

Rencontre associations  
Modes Actifs

Octobre 2018

**Accidentologie**  
**Grand Lyon**  
**2013 - 2017**



GRAND LYON

Voirie Mobilité Urbaine



## accidentologie tous modes

Bilan des accidents 2013-2017

Années	Accidents	Tués	Blessés
2013	1449	19	1759
2014	1595	24	1934
2015	1642	27	1929
2016	1635	33	1956
2017	1721	20	2150

On note une forte augmentation (+19%) de l'accidentologie tous modes entre 2013 et 2017.

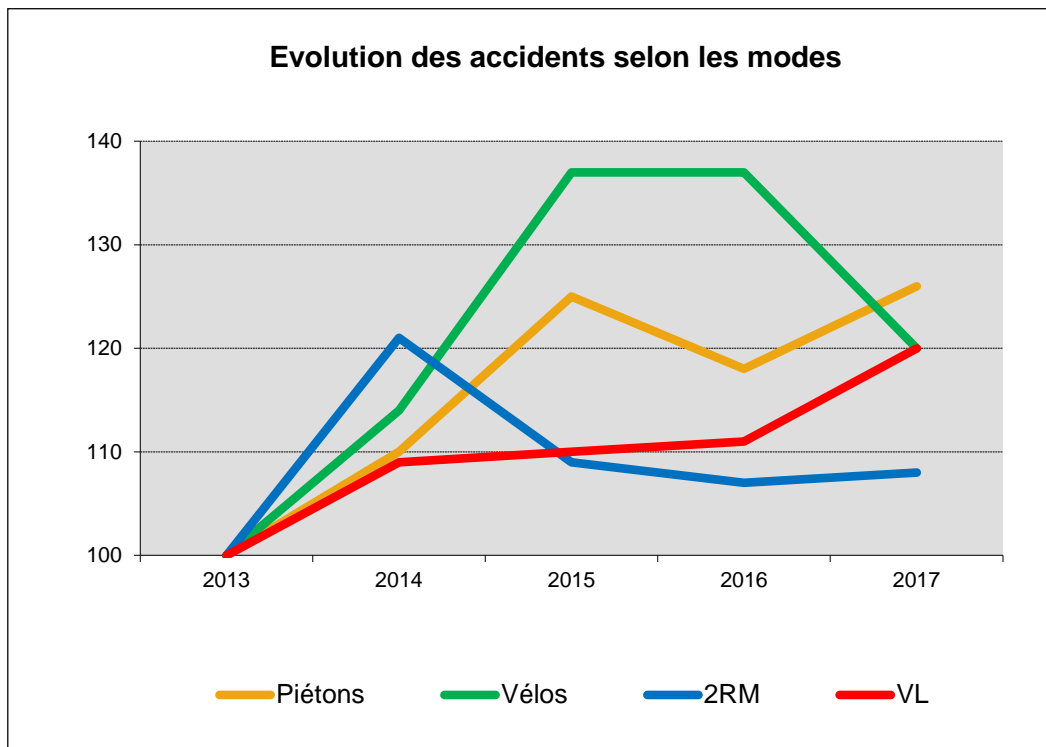


Voirie Mobilité



## accidentologie selon le mode

Bilan des accidents 2013-2017

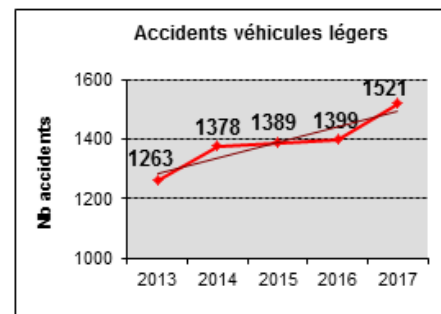
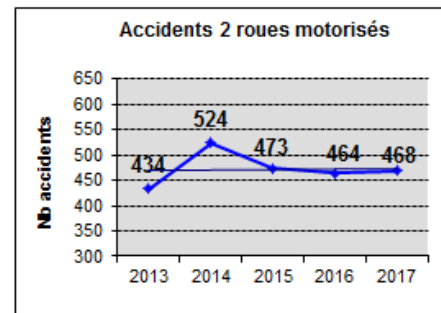
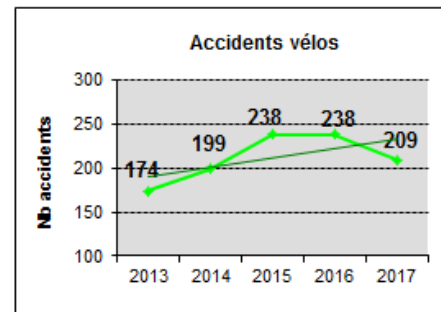
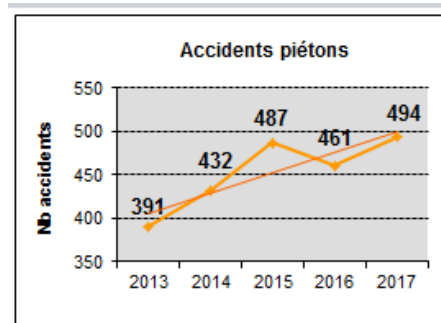


En 2017, le nombre d'accidents progresse de **+5%** par rapport à 2016.

Les modes qui suivent cette tendance sont les usagers piétons (+7%) et les véhicules légers (+9%).

Le nombre d'accidents **2 roues motorisés stagne** (+1%).

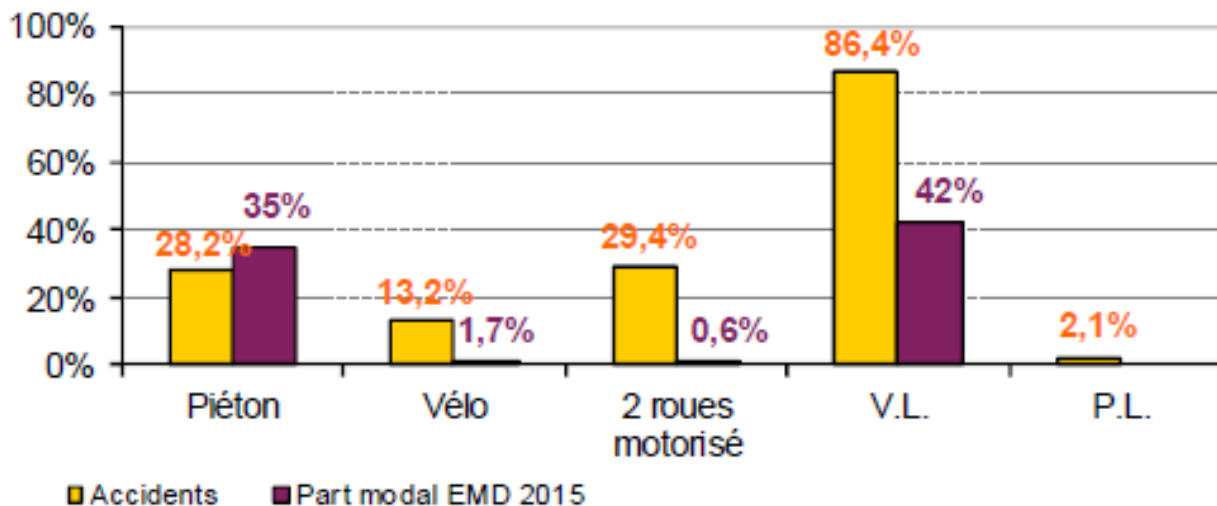
Seuls les accidents impliquant un **cycliste baissent** (-12%).





## Répartition des modes impliqués et parts modales

Accidents impliquant au moins un ...



VL : la très grande majorité des accidents (86%), 42% des déplacements

2RM : 29% des accidents, 0.6% des déplacements.

Piéton : 28% des conflits, 35% des déplacements.

Vélo : 13% des accidents, environ 5%(\*) des déplacements quotidiens effectués à vélo.

(\*) 1,7% EMD 2006 - 2,5% en 2009 - estimation basée sur les comptages trafic 2015



## Répartition des victimes

Type de victimes	Tués	Blessés
<i>Piétons</i>	45	2288
<i>Usagers - Vélos</i>	9	936
<i>Usagers - 2 roues motorisés</i>	33	2316
<i>Usagers - Véhicules légers</i>	35	3916
<i>Autres usagers</i>	1	272

37% des tués et 24% des blessés.

7% des tués et 10% des blessés.

27% des tués et 24% des blessés.

28% des tués et 40% des blessés.

Rencontre associations

Modes Actifs

Octobre 2018

# Accidentologie vélos

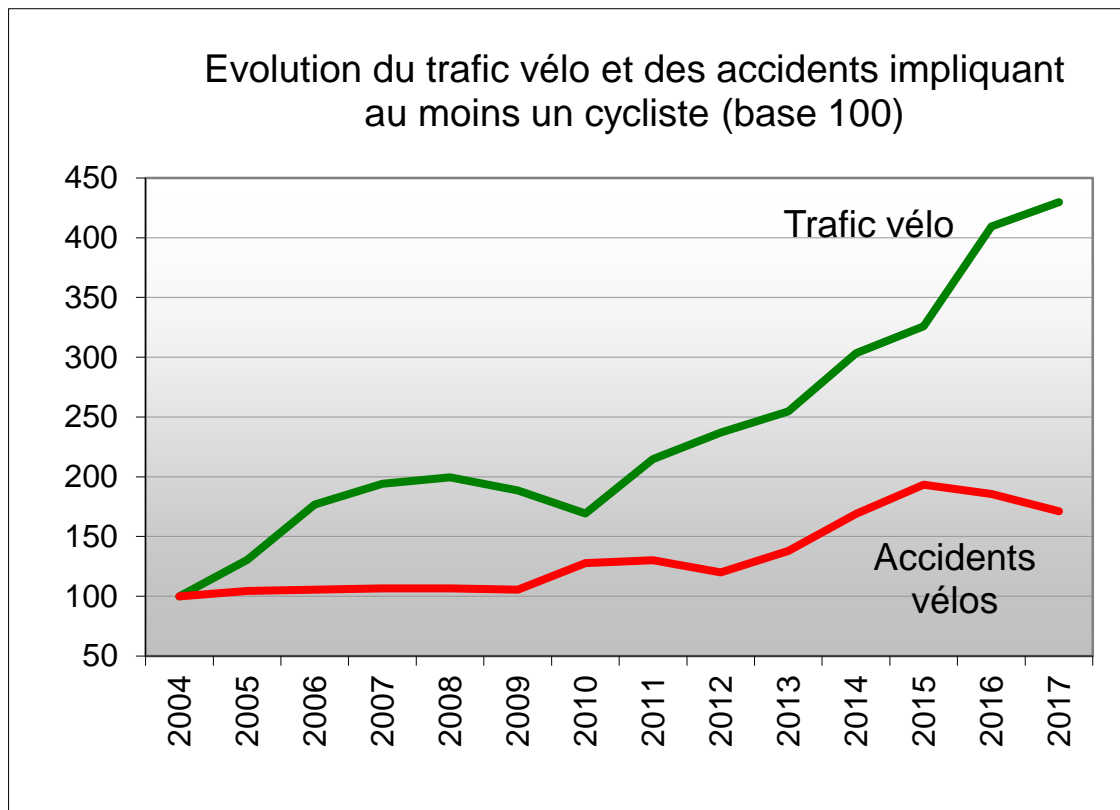
Lyon - Villeurbanne

2013 - 2017



GRAND LYON

Voirie Mobilité Urbaine



Depuis 2013, le nombre d'accidents impliquant un vélo augmente moins vite (+24%) que le nombre de cyclistes circulant à Lyon et Villeurbanne (+69%).

On note une baisse des accidents vélos en 2016 qui se poursuit en 2017 (-8% / 2016 alors que le trafic vélo augmente de +5%)



Années	Lyon Villeurbanne			Grand Lyon		
	Accidents	Tués	Blessés	Accidents	Tués	Blessés
2013	124	0	133	174	0	187
2014	152	1	162	199	2	216
2015	174	0	180	238	3	245
2016	167	2	182	238	4	258
2017	154	0	163	209	1	220
Total	771	3	820	1058	10	1126

La majorité (73%) des accidents vélos sur la Métropole se produit à Lyon-Villeurbanne, territoire où la pratique est la plus développée.

Sur Lyon et Villeurbanne, les cyclistes sont impliqués dans 17% des accidents. Ils représentent 6% des tués et 15% des blessés des accidents tous modes.

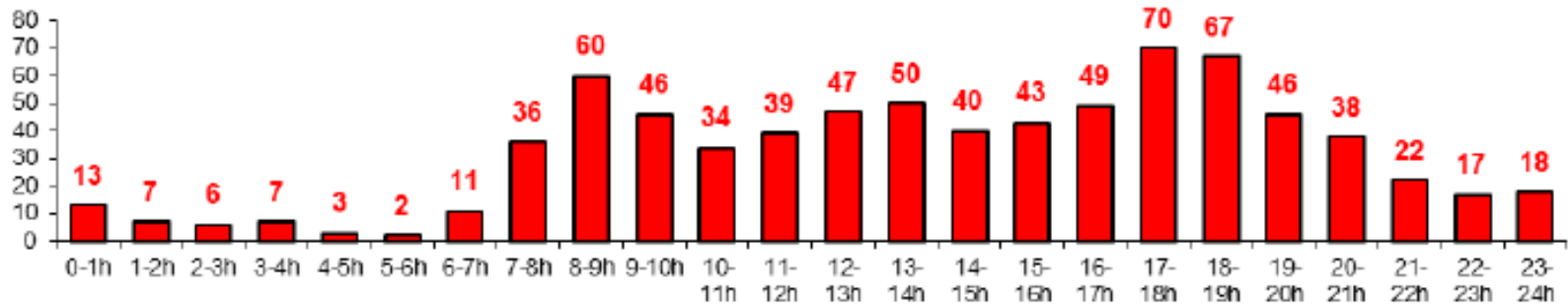
Les accidents vélos sont plus graves sur les autres communes de la Métropole. En milieu urbain, les vitesses pratiquées sont plus réduites, et en cas d'accident avec un vélo, les conséquences sont donc souvent moins graves.

On enregistre en moyenne 3 accidents par semaine.





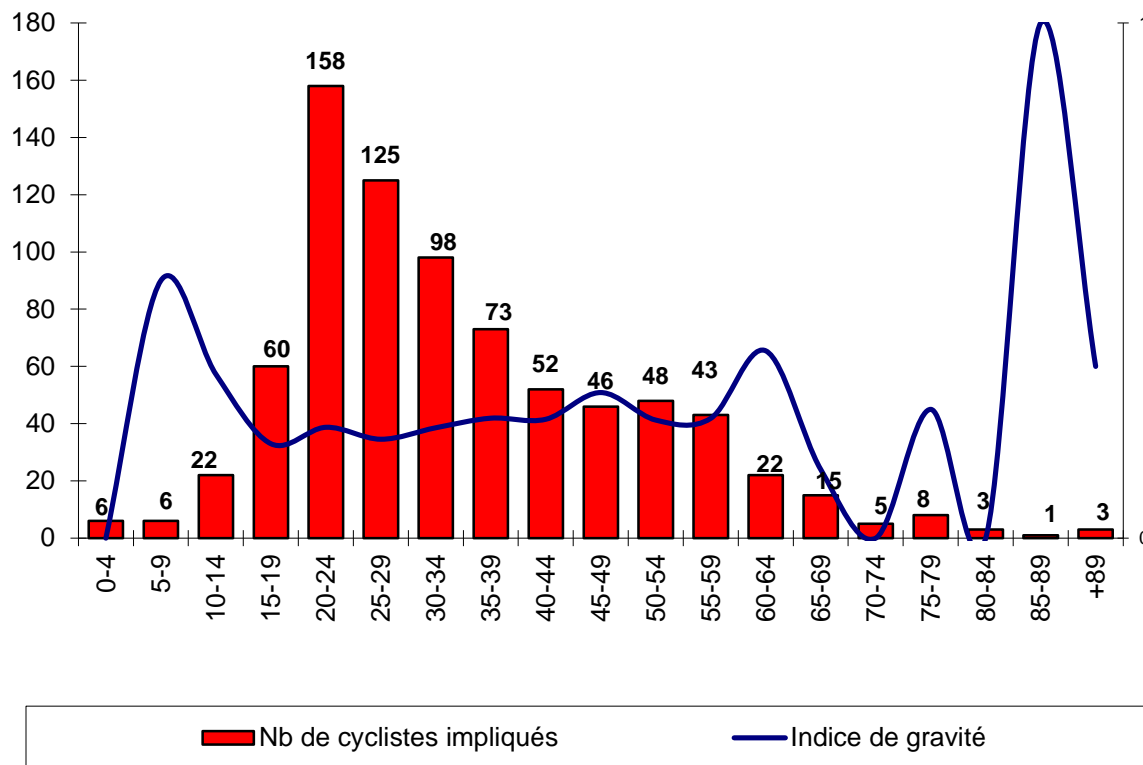
Evolution horaire



Les accidents vélos sont plus fréquents aux heures de pointes de matin, midi et soir, avec une forte concentration entre 8h et 9h et entre 17h et 19h.



### Répartition des cyclistes impliqués selon l'âge

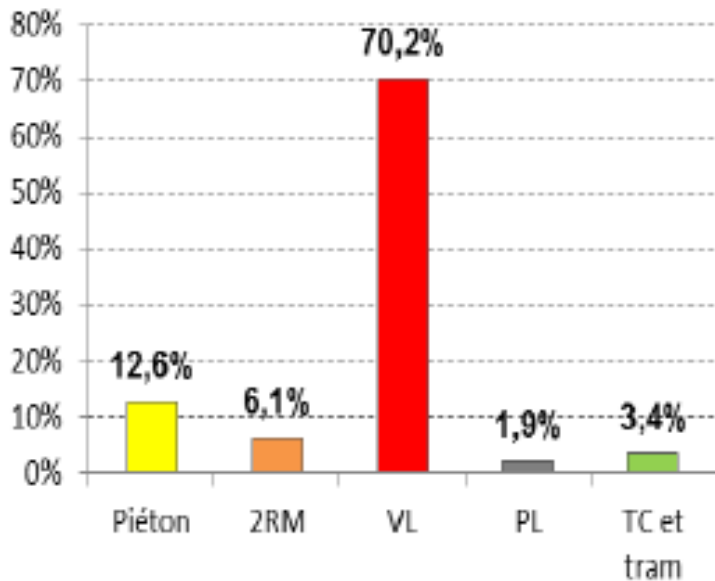


Les cyclistes âgés de **20 à 29 ans** sont **largement impliqués** dans les accidents vélos (36%).

Les accidents impliquant les jeunes de moins de 14 ans et les personnes âgées de 60 ans et plus sont moins nombreux mais ils sont plus graves en général.



## Types de conflits



Les accidents impliquant un vélo se produisent majoritairement avec les véhicules légers (70% des accidents).

6% des accidents concernent les conflits avec les deux roues motorisés.

Les conflits avec les piétons ne représentent que 12% des accidents.

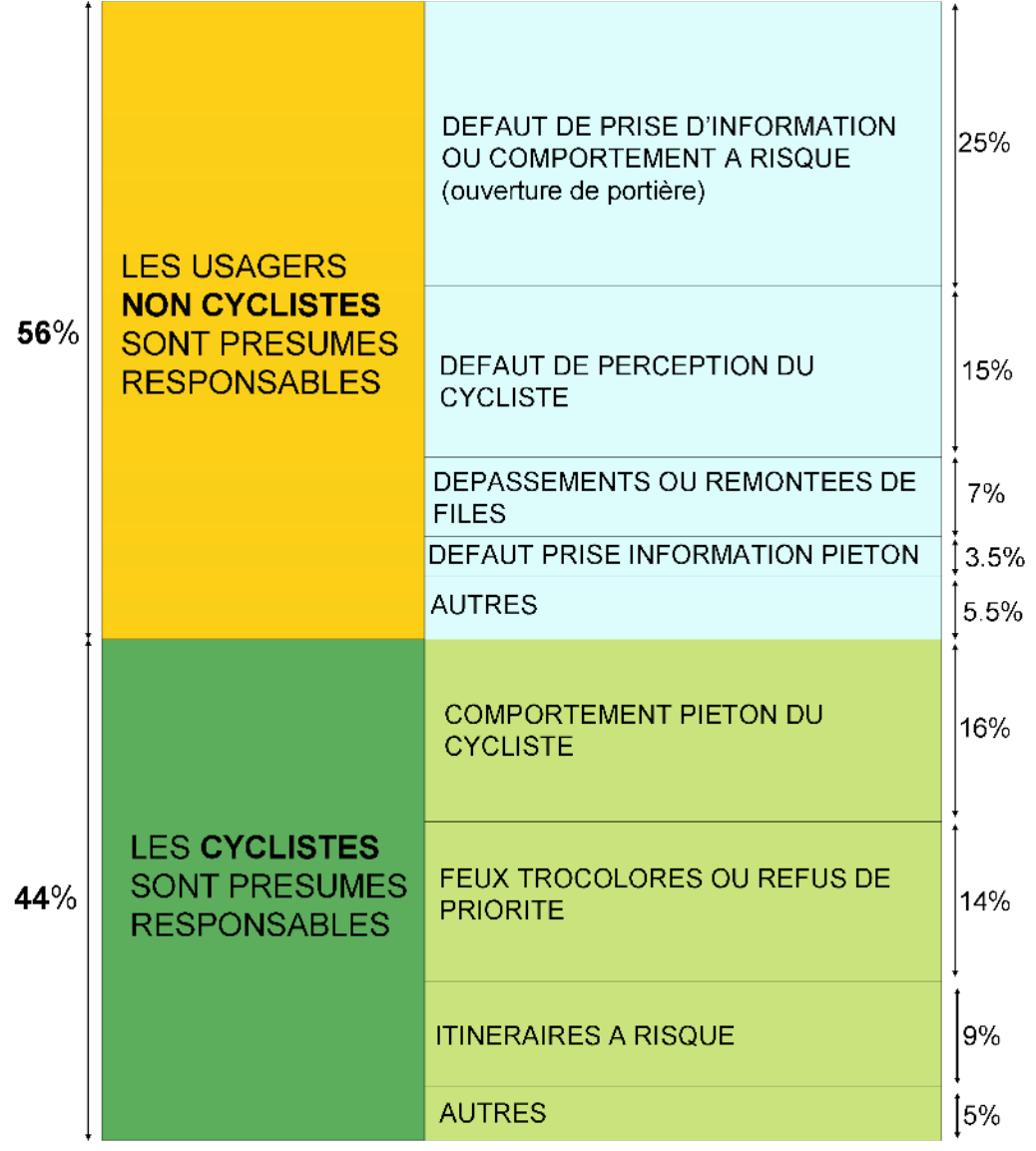
Dans 34% des accidents avec les piétons, ce dernier se trouve sur passage piéton avec ou sans signalisation lumineuse.



# Accidents impliquant un cycliste

Bilan des accidents 2013-2017

Voirie Mobilité



Analyse des causes sur 115 accidents impliquant un cycliste

Rencontre associations

Modes Actifs

Octobre 2018

# Accidentologie piétons

## Lyon - Villeurbanne

### 2013 - 2017



GRANDLYON

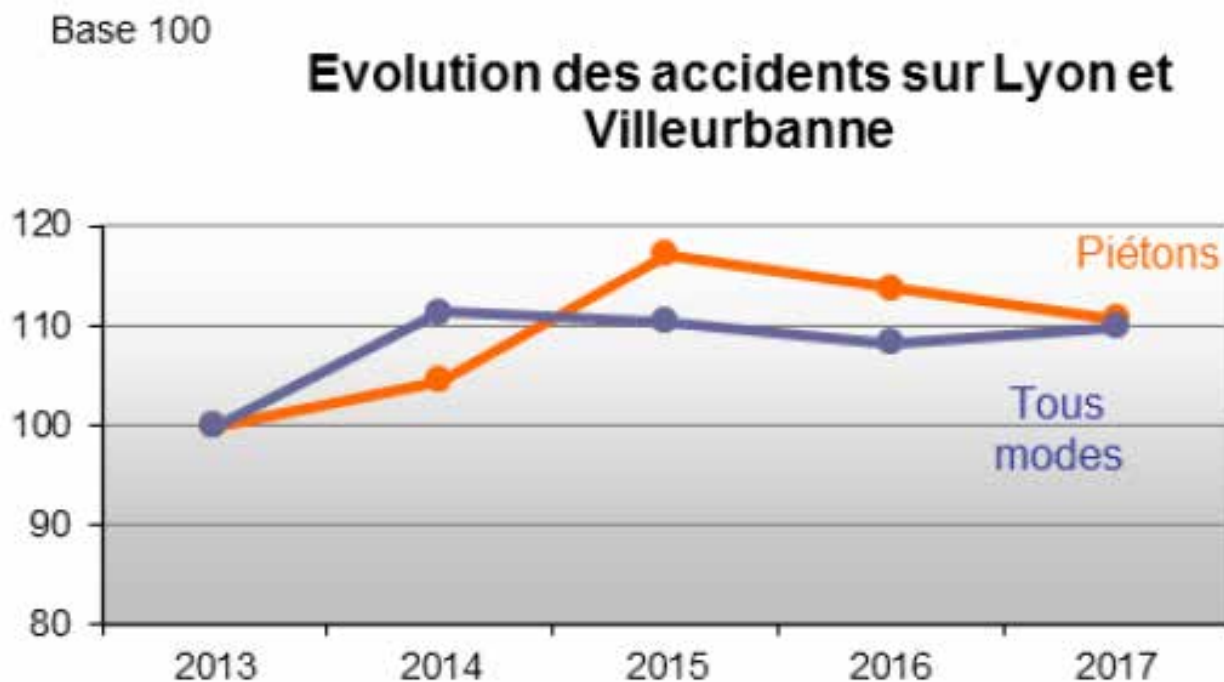
Voirie Mobilité Urbaine



## accidentologie piétons

Depuis 2013 on constate une **hausse générale des accidents piétons sur Lyon et Villeurbanne (+ 11%)**. Cependant, la **baisse du nombre d'accidents constatée en 2016 se poursuit en 2017 (- 3% par rapport à 2016)**.

En parallèle, on note une légère augmentation des accidents tous modes (+1,5% en 2017 / 2016).





## Évolution de l'accidentologie piéton

Années	Accidents Piétons					
	Lyon Villeurbanne			Grand Lyon		
	Accidents	Tués	Blessés	Accidents	Tués	Blessés
2013	261	4	284	391	6	425
2014	273	3	303	432	6	480
2015	306	7	321	487	11	510
2016	297	8	319	461	12	498
2017	289	6	319	494	11	535
Ensemble	1426	28	1546	2265	46	2448

45% des déplacements sur Lyon et Villeurbanne sont effectués à pied, alors que 31% des accidents impliquent un piéton. Seul mode de transport pour lequel on observe une part modale supérieure à l'implication dans les accidents.

La pratique de la marche est plus importante dans les espaces urbains, aussi corrélativement c'est sur Lyon et Villeurbanne que se produisent la majorité des accidents piétons de l'agglomération (63%).

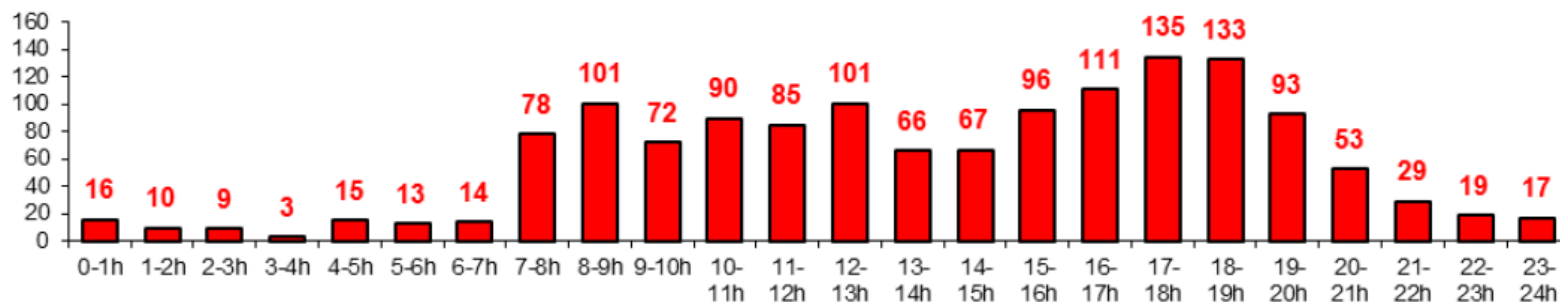
On enregistre en moyenne 5 accidents par semaine.

Les piétons représentent près d'un tiers des victimes graves (31%) et plus de la moitié des tués (55%).

La gravité des accidents piétons est inférieure à Lyon-Villeurbanne (32%) à celle des autres communes de la Métropole (39%). Cependant elle reste plus forte que celle des accidents tous modes confondus (29%).



Evolution horaire



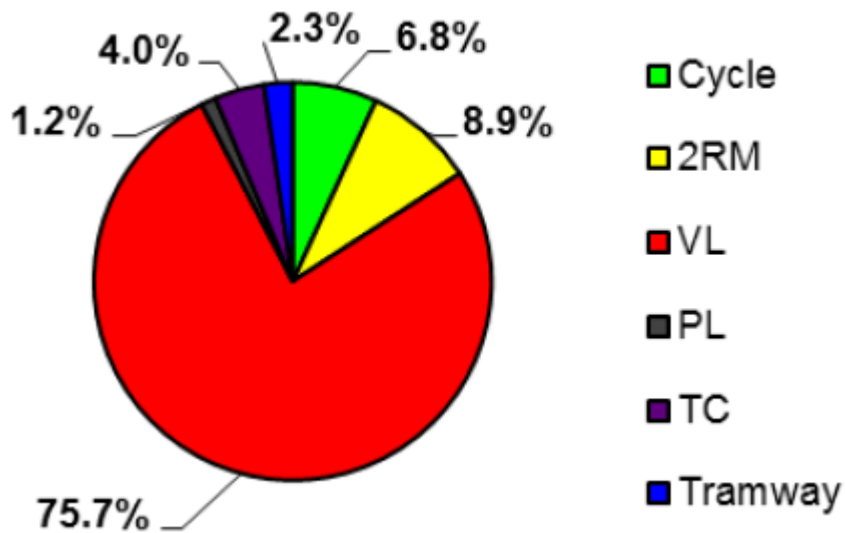
23% des accidents se déroulent la nuit contre 28% tous modes de déplacements confondus.

Au cours de la journée, on note des pointes horaires d'accidents entre 7 et 9h le matin, entre 12 et 13h, et surtout entre 15 et 19h l'après-midi. Cela correspond aux pointes de trafic automobile mais aussi à la forte fréquentation piétonne.





## Types de conflits



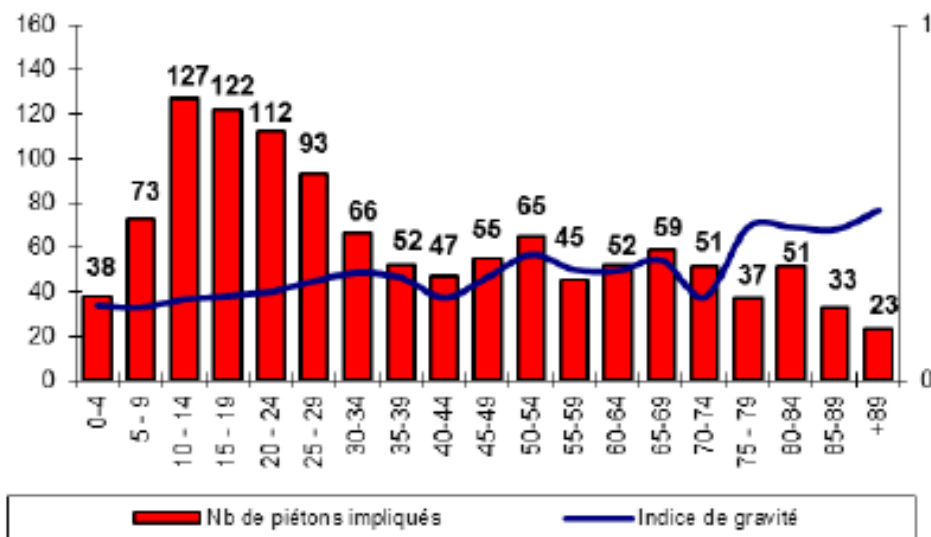
Les accidents impliquant un piéton sont essentiellement liés à des conflits avec les **véhicules légers** (¾ des accidents). Dans 16% des cas le véhicule léger effectue une manoeuvre de tourne-à-gauche et dans la moitié des cas il circule en mouvement tout droit.

Les deux roues motorisés sont impliqués dans 9% des accidents.

Les modes les moins impliqués sont les transports en commun (bus et tramway, 6,3%) et les vélos (7%).



### Répartition des piétons impliqués selon l'âge



Un tiers (31%) des piétons impliqués a moins de 20 ans et un quart (26%) a 60 ans et plus.

Les aînés sont les principales victimes. 68% des tués sont des personnes âgées de 60 ans et plus.

La gravité des accidents des personnes de plus de 75 ans est plus forte que pour les autres classes d'âge.



## accidentologie piéton

Bilan des accidents 2013-2017

28% des piétons impliqués se situent sur passage piétons avec signalisation lumineuse

24% des impliqués traversent à moins de 50m du passage piétons, avec une forte gravité.

28% des impliqués piétons traversent sur passage piétons sans signalisation lumineuse ou à plus de 50m d'un passage piétons.